

# Accompagnement pour la définition des zones d'accélération EnR

20 juin 2023



# Cadastre solaire des bâtiments publics

## Etude des potentiels photovoltaïques des bâtiments publics

Réalisés entre 2019 et 2022

Objectif :

Informers les collectivités sur les potentiels de production d'électricité photovoltaïque des bâtiments dont elles sont propriétaires.

L'ensemble des communes et EPCI a été destinataire de ce cadastre.

Intégré à Périgéo

# Etude des potentiels photovoltaïques des bâtiments publics

## Méthode :

Traitement informatique de données cadastrales datant de 2016.

Bâtiments non retenus : Les bâtiments ne répondant pas aux critères d'une installation rentable (plusieurs pans, ombragés, mal orientés...), ou ayant un caractère patrimonial particulier (églises, bâtiments remarquables

Cette étude ne prend pas en compte de manière systématique les masques et ombres portées des reliefs alentours, arbres ou autres bâtiments. Des études de masques seront nécessaires pour confirmer ou écarter le potentiel de ces bâtiments.

Le calcul porte sur le pan le mieux orienté au sud. Les toits « terrasse », ont la totalité de leur surface exploitable.

# Etude des potentiels photovoltaïques des bâtiments publics

## Traitement informatique à affiner >>> Note d'opportunité

Une note d'opportunité, réalisée en interne, permet d'affiner le calcul, tant en termes technique que financier.

Notamment :

1/ la capacité des toitures à supporter le poids des panneaux photovoltaïques. Ainsi, il est possible que certaines toitures repérées dans le cadastre ne soient pas adaptées.

2/ le choix de la vente totale ou de l'autoconsommation

# Cadastre solaire des bâtiments publics

## Etude des potentiels photovoltaïques des bâtiments publics

Bâtiments publics avec potentiel PV identifiés	3297	bâtiments
Surface PV toitures publiques, potentielle estimée	1,04	km <sup>2</sup> (soit 104 ha)
Puissance crête PV toitures publiques, potentielle estimée	48,095	MWc



# Cadastre solaire des bâtiments publics

## Etude des potentiels photovoltaïques des bâtiments publics

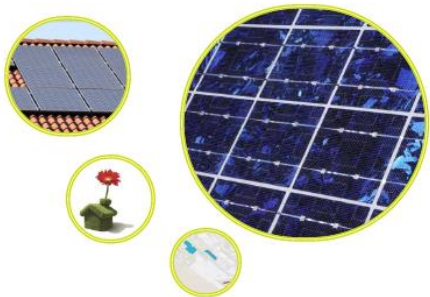


# Le Bourdeix

Avril 2019

### Cadastre Solaire

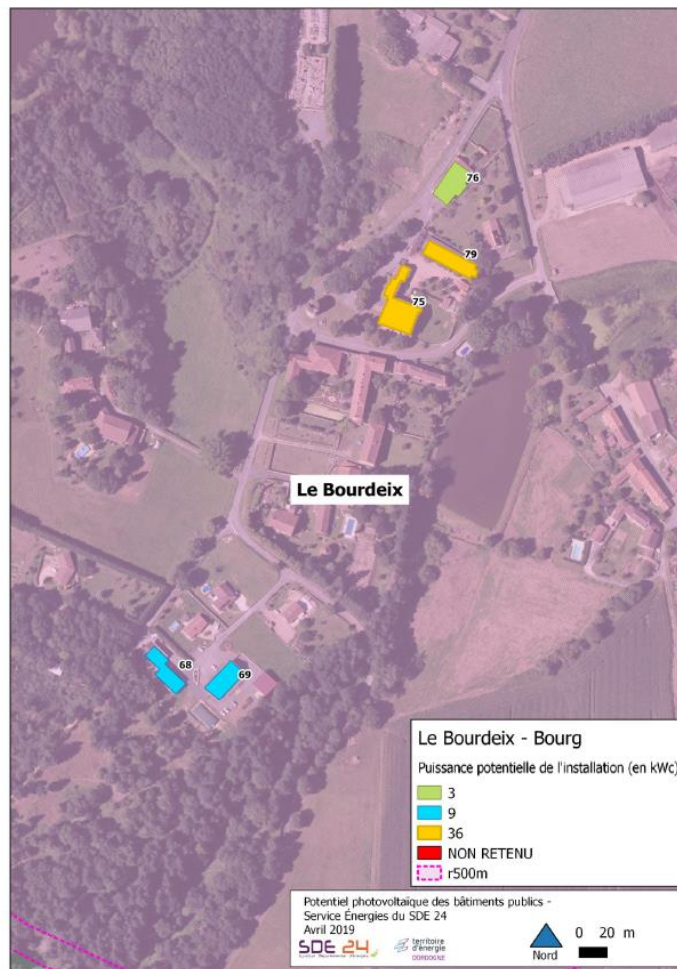
Etude des potentiels photovoltaïques des bâtiments publics



Le Service Énergies du SDE 24 est labellisé « Conseil en Énergie Partagé » par l'ADEME



Service Énergies du SDE 24 - Syndicat Départemental d'Énergies de la Dordogne  
7, Allées de Tourmy - CS 81225 - 24019 PÉRIGUEUX CEDEX  
Tel. 05 53 06 62 00 - energies@sde24.fr



### Analyse du potentiel :

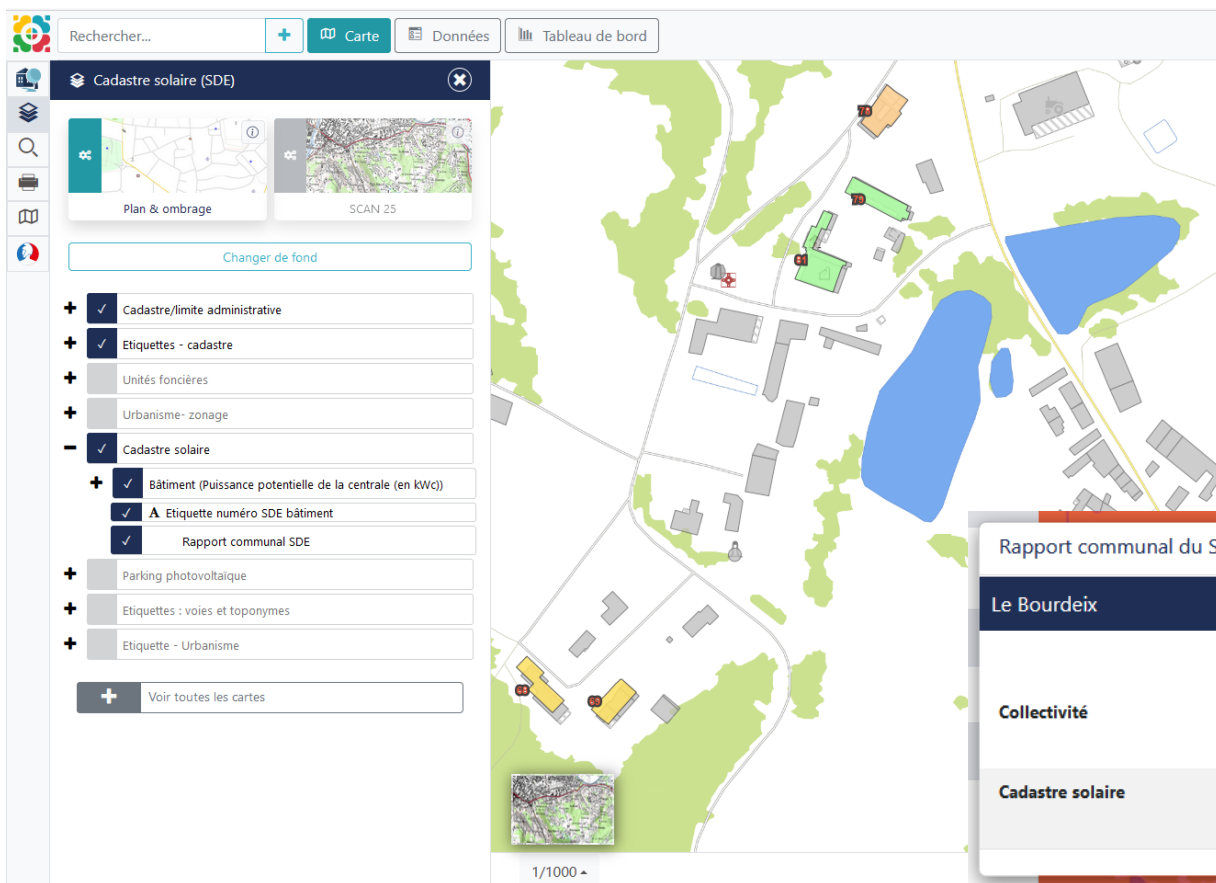
Trois bâtiments peuvent à priori accueillir une centrale de 36 kWc.



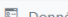

Deux bâtiments peuvent à priori accueillir une centrale de 9kWc.

Un bâtiment peut à priori recevoir une centrale de 3 kWc.

# Cadastre solaire des bâtiments publics

>>> cartographie disponible sur Périgéo  AGENCE  
TECHNIQUE  
DÉPARTEMENTALE




Rechercher...    

Cadastre solaire (SDE)

Plan & ombrage SCAN 25

Changer de fond

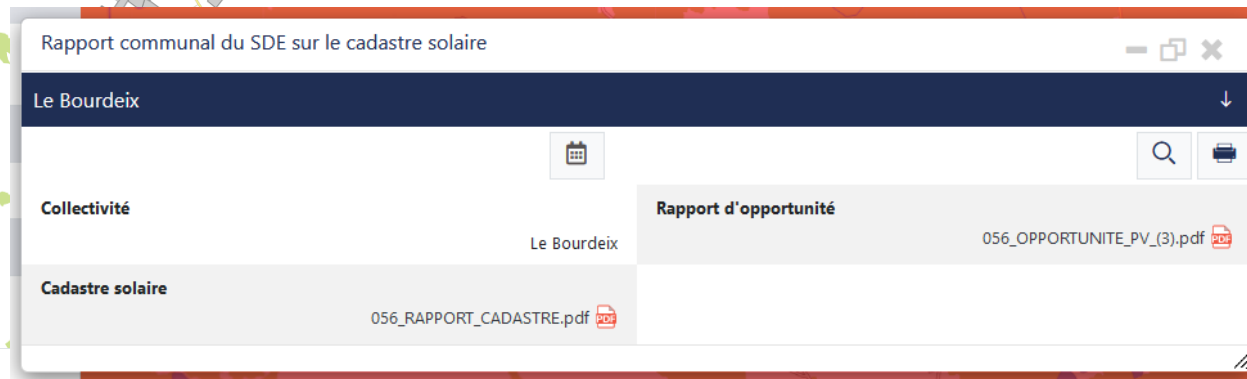
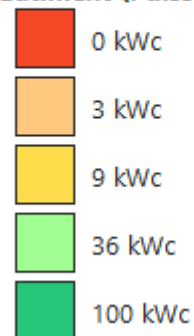
- Cadastre/limite administrative
- Etiquettes - cadastre
- Unités foncières
- Urbanisme- zonage
- Cadastre solaire
  - Bâtiment (Puissance potentielle de la centrale (en kWc))
  - A. Etiquette numéro SDE bâtiment
  - Rapport communal SDE
- Parking photovoltaïque
- Etiquettes : voies et toponymes
- Etiquette - Urbanisme

 Voir toutes les cartes

1/1000 ~






## Cadastre solaire

### Bâtiment (Puissance potentielle de la centrale (en kWc))



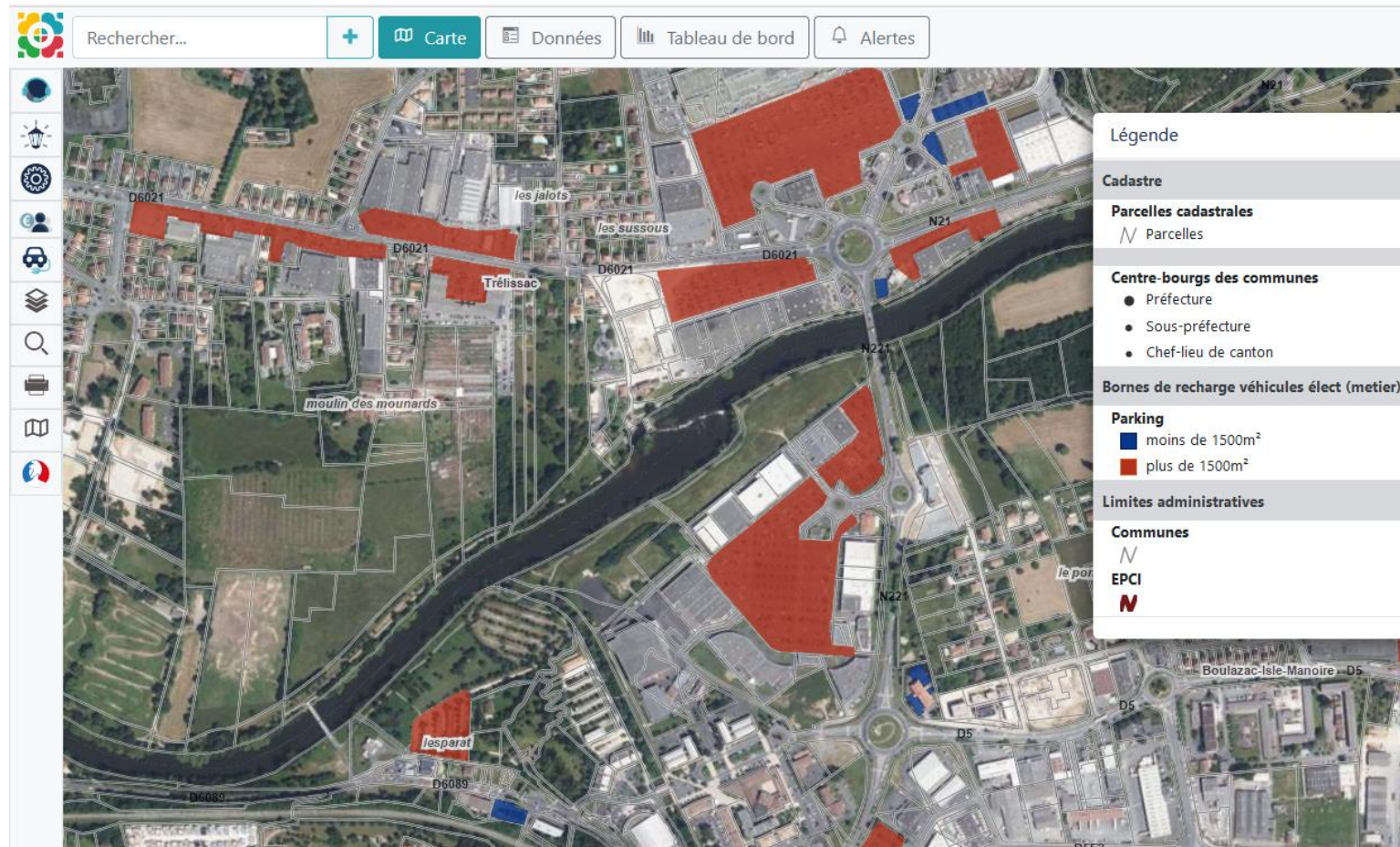
Rapport communal du SDE sur le cadastre solaire

Le Bourdeix

		
<b>Collectivité</b>	<b>Rapport d'opportunité</b>	
Le Bourdeix	056_OPPORTUNITE_PV_(3).pdf 	
<b>Cadastre solaire</b>	056_RAPPORT_CADASTRE.pdf 	

# Identification des parkings

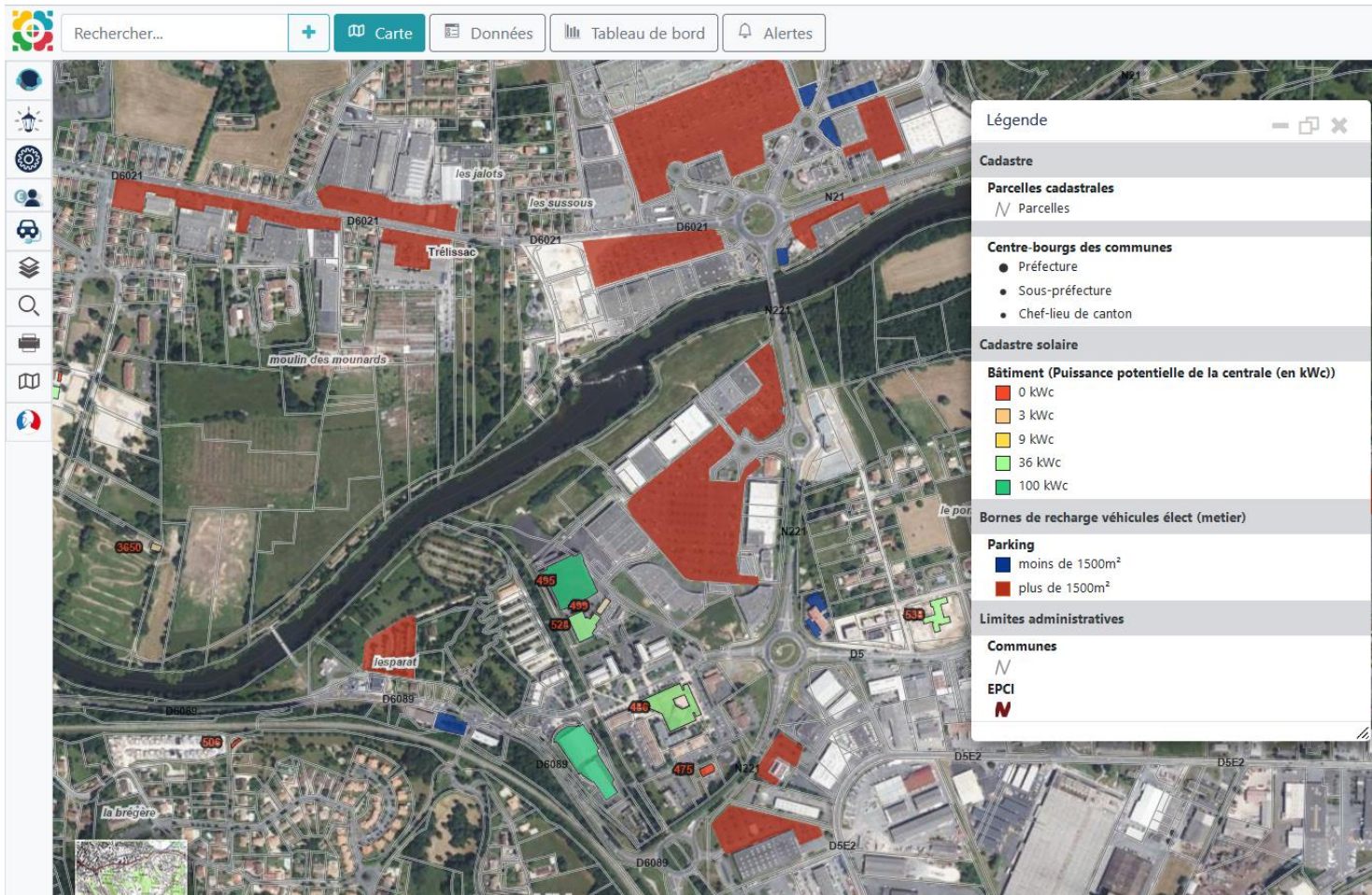
Réalisée dans le cadre du schéma directeur des IRVE (bornes de recharge)





# Parkings et bâtiments publics

>>> cartographies disponibles sur Périgéo  AGENCE TECHNIQUE DÉPARTEMENTALE





# Parkings et bâtiments publics / réseaux



# Schéma directeur des énergies

## >>> Lancement en 2024 / Préalable avec la Chaire RESET > en cours

Chaire RESET : Réseaux électriques et société en transition

>>> un objectif de pédagogie : rendre simple la sobriété et expliquer la nécessité de décarboner l'économie nos outils : sensibilisation

Méthode :

un travail de recherche sur les PCAET

+ une enquête sur l'acceptabilité... des Enr, de la sobriété, de la capacité à adapter sa consommation au temps de production

Rendu d'enquête en Octobre >>> base d'échanges pour des instances de concertation



# Merci de votre attention

**SDE 24**  
Syndicat Départemental d'Energies

Membre de l'Entente Régionale  
**territoire d'énergie**  
NOUVELLE-AQUITAINE



**Syndicat Départemental d'Energies de la Dordogne**

📍 7 allées de Tourny - CS 81225 - 24019 PERIGUEUX cedex ☎ 05 53 06 62 00 ✉ [accueil@sde24.fr](mailto:accueil@sde24.fr)

● Réseau électrique ● Réseau gaz ● Eclairage public ● Mobilité durable ● Transition énergétique

**sde24.fr**